

**Locaux situés :
46, bd Bessières
75017 PARIS**

PLAN DES INTERIEURS

BATIMENT B

INDEX	DATE	VISA	MODIFICATIONS
A	-	-	-
B	-	-	-
C	-	-	-

- L'altitude est rattachée au registre NFc rattachée 44.975 m, sis au 45 boulevard Bessières, Système orthonométrique dit "littéraire" - altitude communale pour les services de la Ville de Paris. - Toutes demandes auprès des services administratifs de la Ville de Paris devant être accomplies en système orthonométrique, les altitudes des sites situés à Paris intra-muros sont toujours référencées dans ce système.

ECHELLE
1/100

CABINET DARNAUD GTA

152, rue de Picpus - PARIS 75012
Tel : 01.43.43.56.29 - Télécopie : 01.43.42.10.42
Site : www.darnaud-gta.com
Email : cahinet@darnaud-gta.com

DOSSIER : P5815
DATE : AOUT 2007
CONTRÔLEUR : P.GREMONT
FICHIER : P5815INT_DE-B_A.dwg
PRÉSENTATION : PRES_DE_100
INDICE : 0

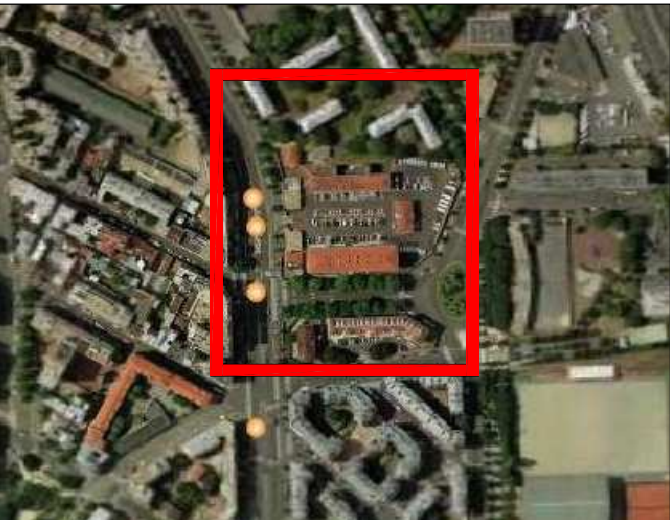
INDEX : 0



REPORTAGE PHOTOGRAPHIQUE

Vue aérienne

Vue de la façade



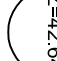
Repérage du plan présenté

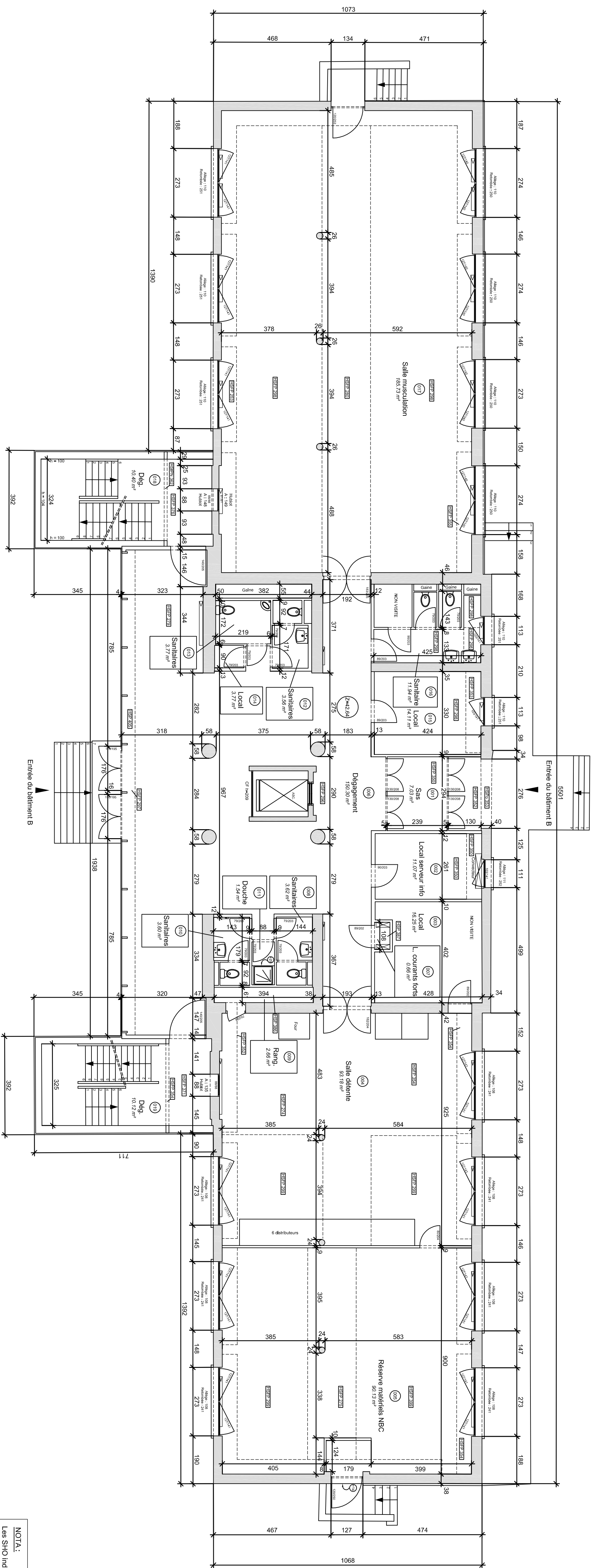
Echelle : schéma

Niveau : Rez de Chaussée
Echelle : 1/100

Echelle : 1/100

SITE BESSIERES XVII ^e arrondissement		Niveau : R.C. Bâtiment B Surfaces (m ²)
Surface totale	129.3	
Surface totale	0.0	
Surface totale	415.5	
Surface totale	607.8	
Surface totale	688.7	
Surface totale	694.7	
Surface totale	0.0	

LE GÉNOME:	
	Altitude du plancher
HSE 2.00	Hauter sous plafond
HSE 2.73	Hauter sous faux plafond
HSE 3.21	Hauter sous poutre
HSE 2.83	Hauter sous voûte
HSE 2.26	Hauter sous gaine
ISI 2.76	Hauter sous tuyau
ISI 2.26	Hauter sous allège
ISI 2.26	Hauter sous linteau
ISI 2.26	Hauter sous chef de voûte
ISI 2.26	



NOTA:

Les SHD indiquées dans le tableau récapitulatif correspondent aux entreprises de bâtiments ayant fait l'objet de relevés par le cabinet DARNAUD GTA en août 2007.

